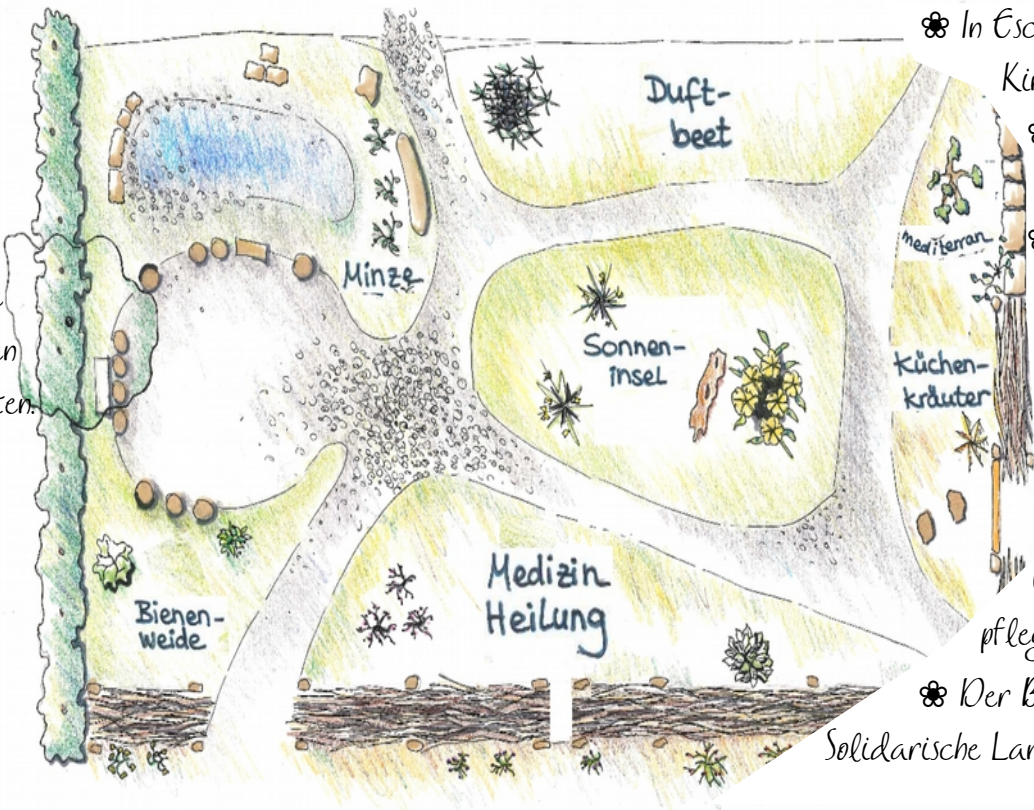


Rund Um ...

- ❁ ... die Nahrhaftigkeit, Wirkung, Verwendung, Geschichte und über die Mythologie der Kräuter und Beeren gibt es einiges zu erfahren.
- ❁ Der Garten bietet Raum für gärtnerische Themen wie das Planen, Anlegen, Gestalten und Pflegen von Kräuterbeeten und Gärten.
- ❁ Hier kann man Lebensräume erkunden, ökologische Zusammenhänge betrachten und den Ort mit allen Sinnen erleben.



Die Projekte der gASTWERKe

- ❁ In Escherode leben 25 Erwachsene und 17 Kinder solidarisch und naturnah zusammen.
- ❁ Ein Seminarbetrieb lockt mit ungewöhnlichen Lernorten und Bauformen.
- ❁ Biengarten und Streuobstwiese befinden sich neben dem Kräuter- und Beerengarten.
- ❁ Eine Homöopathin bietet Wildkräuter-Wanderungen an.
- ❁ Zwei Fachleute führen naturnahen Garten-/ Landschaftsbau sowie Baumpflegearbeiten aus.
- ❁ Der BIOLANIO Gemüsebau-Betrieb betreibt Solidarische Landwirtschaft und arbeitet mit Pferden.

Der Garten

Im Juni 2015 wurde der Krautwerk Kräuter- und Beerengarten feierlich eröffnet. Eine 300 qm grosse Fläche bietet über 100 verschiedenen Pflanzenarten ein Zuhause. Darunter klassische Küchenkräuter, mediterrane Kräuter, Duftpflanzen und Bienenweiden sowie Heil- und Medizinalpflanzen. Durch eine unterbrochene Schnittguthecke und eine Trockenmauer aus Natursteinen als Einfassung des Gartens sind spezielle Lebensräume entstanden. Ein kleiner Tümpel aus Ton, der aus der Regenrinne gespeist wird, ergänzt als Feuchtbiotop den Garten um das Element Wasser.



Zusammenarbeit mit:

BINGO!
Umweltstiftung
Niedersachsen

LEB
IHR BILDUNGSPARTNER

UNESCO
Weltdekade der Vereinten Nationen
2005-2014
Bildung für nachhaltige Entwicklung
Offizielles Projekt der Weltdekade
2013 / 2014

Nachhaltigkeit lernen

Querbeet & Astrein
Staufenberg · Kassel

Lichtenborner Kräuter
Kräutervielfalt für Garten, Gauen & Sinnlichkeit

